



**Použití**

- Upevnění tepelné izolace a hydroizolačních pásů na stávající asfaltové souvrství - **renovace**

**Průměr**

- Ø 28 mm

**Vlastnosti**

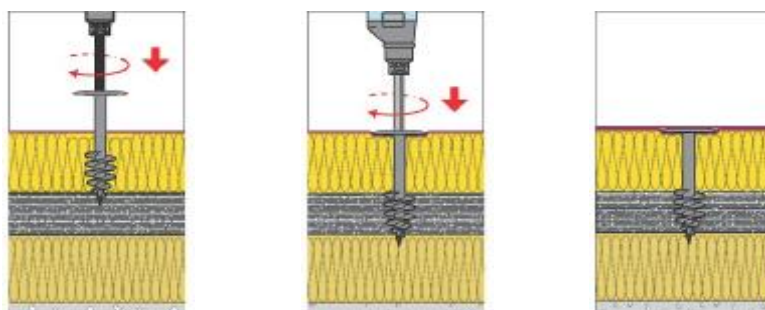
- Závitotvorná kotva s hlavou o Ø 50 mm
- Bez předvrtání, přímé zašroubování do asfalt. souvrství
- Upevnění pomocí šestihřanného šroubovacího nástavce
- Nekoroduje, zabraňuje vzniku tepelných mostů

Šestihřanný šroubovací nástavec 6 mm, l = 250 mm

kód : 358 245



**Postup osazování**



**Materiálové varianty**

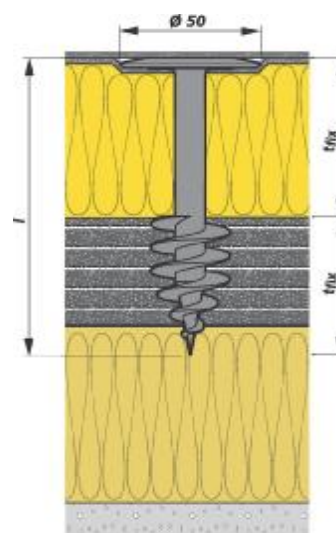
- Polyamid PA6, vyztužené skleněné vlákno
- Barva černá



**Technické parametry**

t<sub>fix</sub> = max. tl. připevňovacího materiálu  
 l = délka hmoždinky  
 h<sub>nom</sub> = nominální hloubka kotvení

SK-RB	t <sub>fix</sub> (mm)	l (mm)	h <sub>nom</sub> (mm)	Kód
28 / 0 - 20	0 až 10	60	50	358 248
28 / 0 - 20	0 až 20	70	50	358 250
28 / 20 - 40	20 až 40	90	50	358 252
28 / 40 - 60	40 až 60	110	50	358 254
28 / 60 - 80	60 až 80	130	50	325 256
28 / 80 - 100	80 až 100	150	50	358 258
28 / 180 - 230	180 až 230	250	50	Na vyžádání
28 / 230 - 280	230 až 280	300	50	Na vyžádání
28 / 280 - 330	280 až 330	350	50	Na vyžádání



**Dovolené a limitní zatížení (daN)**

Tah



Při renovacích a tedy při použití kotev do stávajícího (neznámého asfaltového souvrství) podkladu, je nutno v každém případě provést zkoušku na vytržení. Nebylo by tedy možné garantovat hodnoty uvedené v tomto technickém listu. Pro realizování těchto zkoušek je doporučeno použít schválený a kalibrovaný přístroj. Společnost LR Etanco nabízí služby a přístroje pro provedení a realizaci těchto zkoušek : viz. strana 22.

Ø 28