

### Použití

- Kotvení tuhých izolačních materiálů
- Do plných materiálů

### Průměr

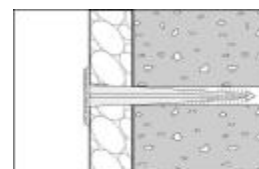
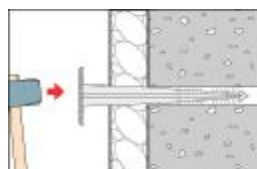
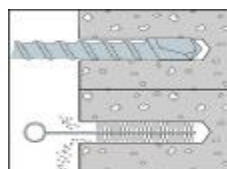
- Ø 8 mm

### Vlastnosti

- Zatlučovací hmoždina
- Několik možných délek (až do tloušťky tepelné izolace 100 mm)
- Rychlá a snadná instalace skrz izolaci, malá hloubka vrtání
- Hrbolatá hlava Ø 32 mm, uzpůsobená k přilnutí nátěrových hmot (omítka)



### Postup osazování



### Materiálové varianty

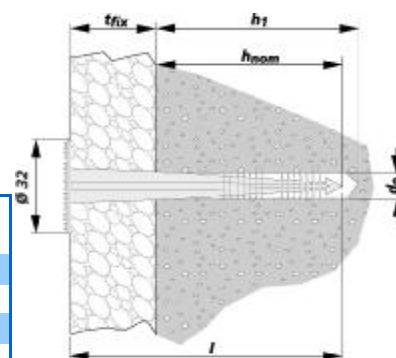
- Polypropylen bílé barvy (černá barva na vyžádání)
  - Teplota pro pokládání : 0 °C až +40 °C
  - Teplota užívání : -30 °C až +70 °C
- NEODOLNÝ VŮČI ULTRAFIALOVÉMU ZÁŘENÍ

### Technické parametry

$d_0$	= průměr předvrtání	$h_1$	= min. hloubka vrtu
$t_{fix}$	= max. tloušťka připevňovaného materiálu	$h_{nom}$	= nominální hloubka kotvení
$l$	= délka hmoždinky		

Hmoždinka	$d_0$	$t_{fix}$ (mm)	$l$ (mm)	$h_1$ (mm)	$h_{nom}$ (mm)	Kód
8 / 40 x 70	8(*)	30 / 40	70	40	30	358 205
8 / 60 x 90	8(*)	50 / 60	90	40	30	358 210
8 / 80 x 110	8(*)	70 / 80	110	40	30	358 220
8 / 100 x 130	8(*)	90 / 100	130	40	30	358 232

(\*) pro pórobeton, předvrtání do 6mm (pro dřevité materiály 7mm)



### Dovolené a limitní zatížení (daN)

Tah



Zatížení limitní (PK)	Beton C20/25	Tvárnice plná	Cihla plná	Beton celulární
EXCO	49	40	45	25

Zatížení dovolené Koefficient bezpečnosti 5	Beton C20/25	Tvárnice plná	Cihla plná	Beton celulární
EXCO	10	8	9	5

Ø 8